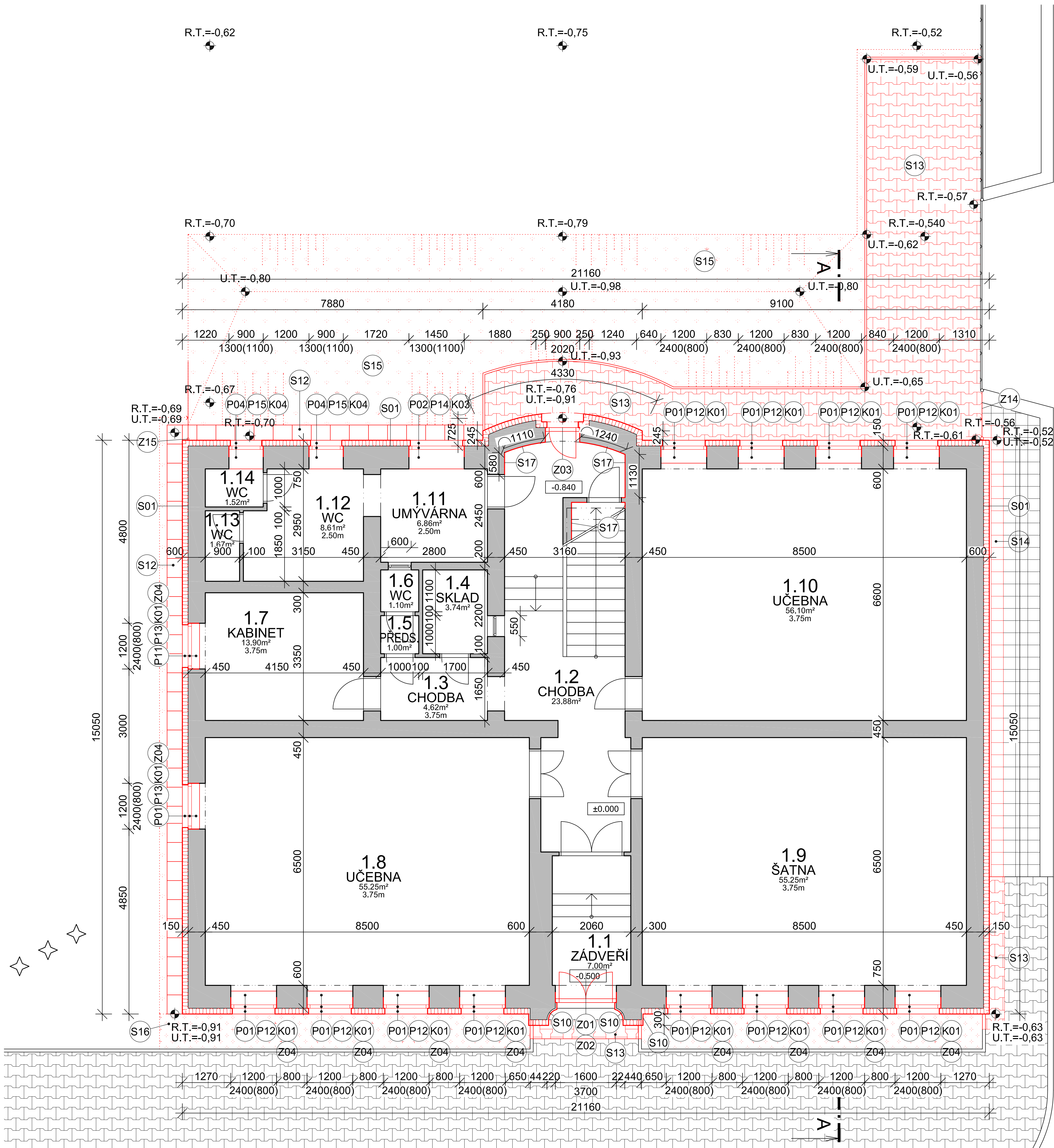
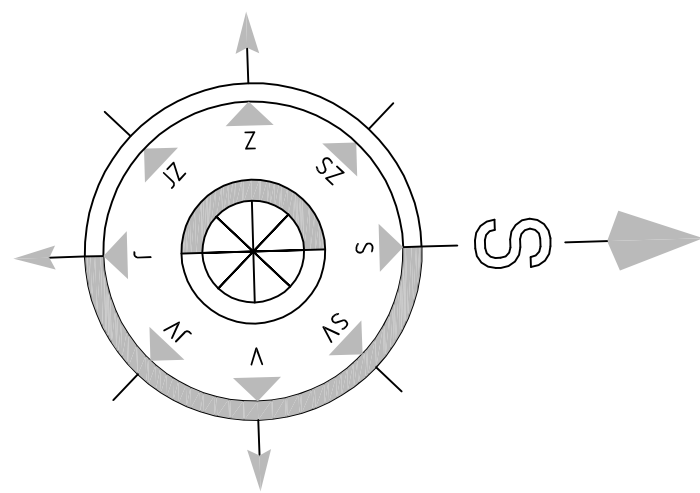



PŮDORYS 1.NP - NOVÝ STAV



Tabulka místností		
Číslo	Jméno	Plocha [m²]
1.1	ZÁDVEŘÍ	7
1.2	CHODBA	23,88
1.3	CHODBA	4,62
1.4	SKLAD	3,74
1.5	PŘEDS.	1
1.6	WC	1,1
1.7	KABINET	13,9
1.8	UČEBNA	55,25
1.9	ŠATNA	55,25
1.10	UČEBNA	56,1
1.11	UMYVÁRNA	6,86
1.12	WC	8,61
1.13	WC	1,67
1.14	WC	1,52

Celková plocha [m²]: 240,5

Vypracoval:		Zodpovědný projektant:	Hlavní inženýr projektu:	 PROJEKČNÍ A INŽENÝRSKÁ SPOLEČNOST Sinc s.r.o. IČ: 288 14 878 +420 775 124 685 www.sinc.cz	
ING. Antonín NÁDVORNÍK		ING. Jaroslav DVOŘÁK	ING. Jaroslav DVOŘÁK		
Místo stavby: Richarda Kloudy 1134/4, 568 02 Svitavy					
Investor: Pardubický kraj, Komenského náměstí 125, 532 11 Pardubice					
Akce: Realizace úspor energie – SOU Svitavy, objekt Kloudy				Formát: 4 A4	Paré:
				Datum: 12/2020	
				Stupeň: DSJ	
				Zak. č.: 201005	
				Objekt: SO 01 ZATEPLENÍ BUDOVY ŠKOLY	
Výkres: D.1.1 ARCHITEKTONICKO-STAVEBNÍ ŘEŠENÍ				Č.v.	
PŮDORYS 1.NP - NOVÝ STAV				D.1.1.10	